

PLAN URBANISTIC ZONAL

DETALIERE PUG-TRAMA STRADALA SI PARCELARE, STRADA LUPU, NR. F.N. , Comuna Mogosoia, Judetul Ilfov

STRATEGIA DE DEZVOLTARE LOCALĂ A COMUNEI MOGOȘOIA

INFRASTRUCTURA DE TRANSPORT LA NIVEL LOCAL

Comuna Mogoșoia are o bună accesibilitate atât dinspre Municipiul București, cât și dinspre Municipiul Ploiești, asigurată prin drumul național DN 1A (cu ruta București – Mogoșoia – Buftea – Ploiești) care traversează comuna pe direcția nord – sud. Pe direcția est-vest, legătura cu vecinătățile este asigurată în principal de Șoseaua de Centură a Municipiului București.

Conform recensământului general al circulației rutiere elaborat de Compania Națională de Administrare a Infrastructurii Rutiere (C.N.A.I.R.) din 2010 lungimea drumului național DN 1A este de 163,79 km, cu un trafic mediu zilnic anual de 7.424 vehicule, din care 4.738 autoturisme, iar Șoseaua de Centură a municipiului București are o lungime totală de 71,323 km și un trafic mediu zilnic anual de 15.471 vehicule, din care 5.943 autoturisme.

Rețeaua rutieră principală existentă este alcătuită din:

- Șoseaua București-Târgoviște (DN 1A km 12+260 - 16+600) - arteră principală de circulație ce traversează teritoriul administrativ al comunei pe direcția nord sud, și care asigură legătura comunei cu muncipiul București în sud și cu orașul Buftea în nord;
- Șoseaua Chitila-Mogoșoia, care leagă Șoseaua București-Târgoviște (DN 1A) și Șoseaua Banatului (DN 7), adică comuna Mogoșoia și orașul Chitila;
- Șoseaua de Centură a Municipiului București (CB km 65+900 - 68+950), care este singura legătură rutieră a comunei cu orașul Otopeni.

RETELE TEHNICO-EDILITARE MAJORE

Infrastructurile majore sunt rețele de transport de interes național și strategic care au rolul de a transporta capacități mari de resurse în vederea aprovizionării unor teritorii, având ca obiectiv final distribuirea acestora în sistemele de rețele tehnico-edilitare la nivel local.

Comuna Mogoșoia este traversată de următoarele infrastructuri tehnico-edilitare majore:

- Rețea de transport a gazelor naturale, DN700 Inel București;
- Canalul colector Buftea – București 80.

Canalul colector Buftea – București 80

Sistemul de canalizare Buftea și cel din Mogoșoia colectează apele uzate din localități și le evacuează gravitațional în canalul colector ape uzate Buftea-București (aflat în proprietatea Consiliului Județean Ilfov) care transportă apa uzată în canalizarea Municipiului București, fără o epurare prealabilă.

CONCLUZIE:

TERENUL REGLEMENTAT PRIN PREZENTA DOCUMENTATIE, SE AFLA SITUAT IN IMEDIATA VECINTATE A RETELEI RUTIERE PRINCIPALE EXISTENTE - SOSEAUA BUCURESTI-TARGOVISTE (DN1A) SI CENTURA BUCURESTI (DNCB).

S.C. Pro Sign DeSign S.R.L. Sos. Oltenitei, nr.232, bl.23, sc.2, ap.47, sector 4, BUCURESTI J40 / 11896 / 2005 RO 17755420	scara	Beneficiar: PRIMARIA COMUNEI MOGOȘOIA	pr. nr.
	data	Proiect:	faza
sef proiect	urb. Sorina TACHE	03.2022	PUZ
proiectat	urb. Lavinia OTELEA	PLAN URBANISTIC ZONAL DETALIERE PUG - TRAMA STRADALA SI PARCELARE, STRADA LUPU, NR. F.N., Comuna Mogosoia, Judetul Ilfov	pl. nr.
	urb. Olga VALUDESCU		
	urb. Catalin ONCESCU		
	urb. George COCAI	INCADRARE IN STRATEGIE - DETALIERE PUG-TRAMA STRADALA SI PARCELARE -	2
	arh. Alexandru ERNEST		

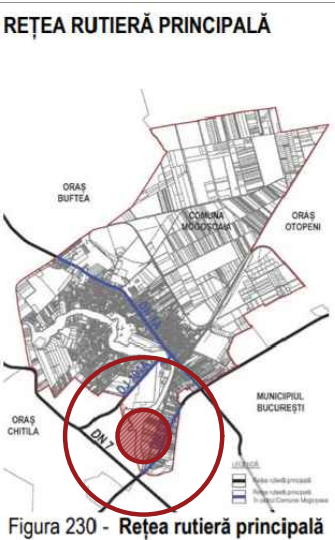
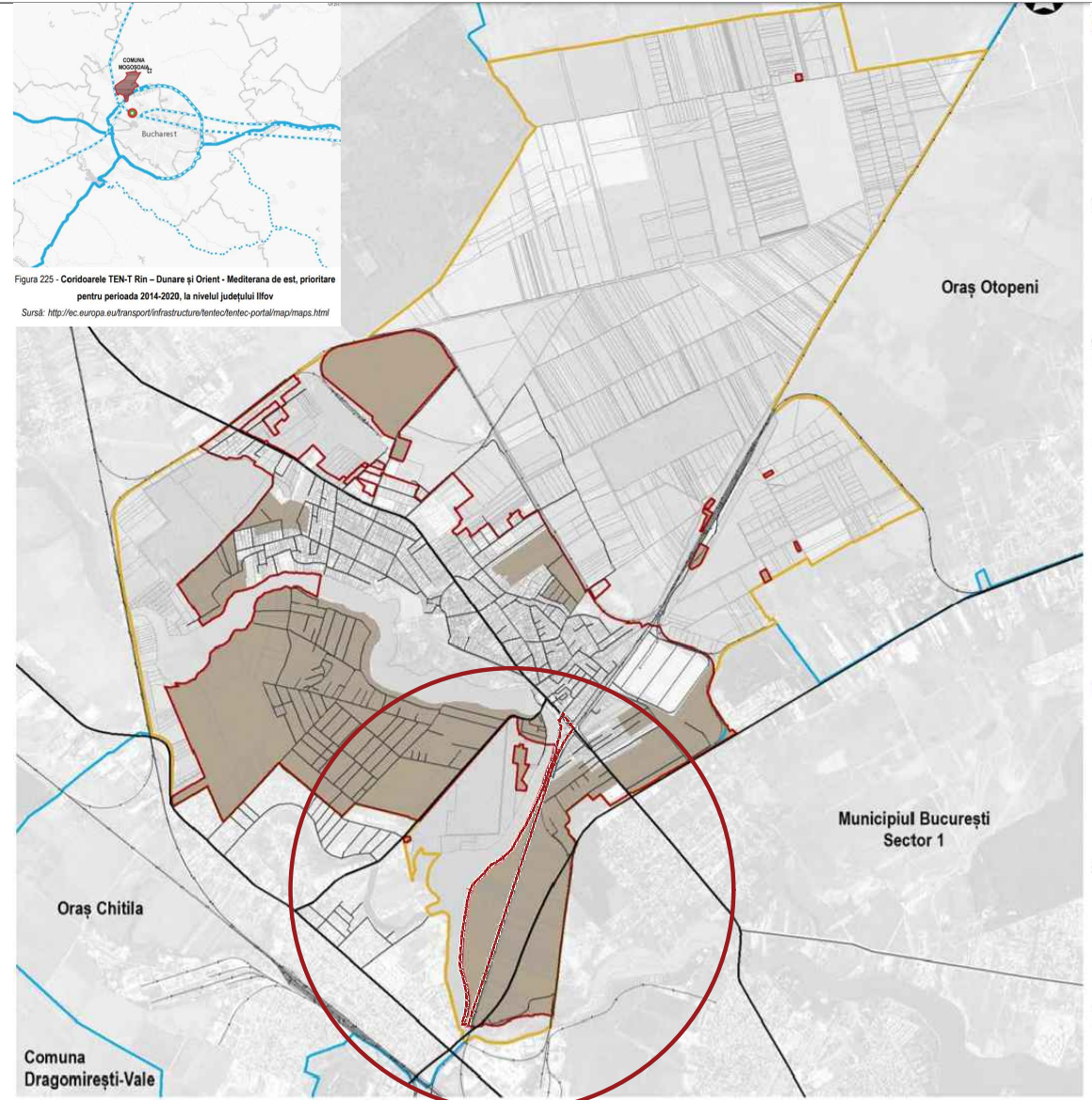


Figura 230 - Rețea rutieră principală
Sursă: Studiu de fundamentare - Strategie de circulații (actualizată 2017)



Figura 231 - Zone rețea rutieră secundară
Sursă: Studiu de fundamentare - Strategie de circulații (actualizată 2017)

Legendă

Limite	Infrastructură de transport	Echipearea cu sistem centralizat de canalizare
□ Limită administrativă Comuna Mogoșoia	— Rețea principală de circulații	■ Zone nedeservite de rețea publică de canalizare
□ Limită intravilan	— Rețea secundară de circulații	0 0,5 1 1,5 2 km
	— Cale ferată	

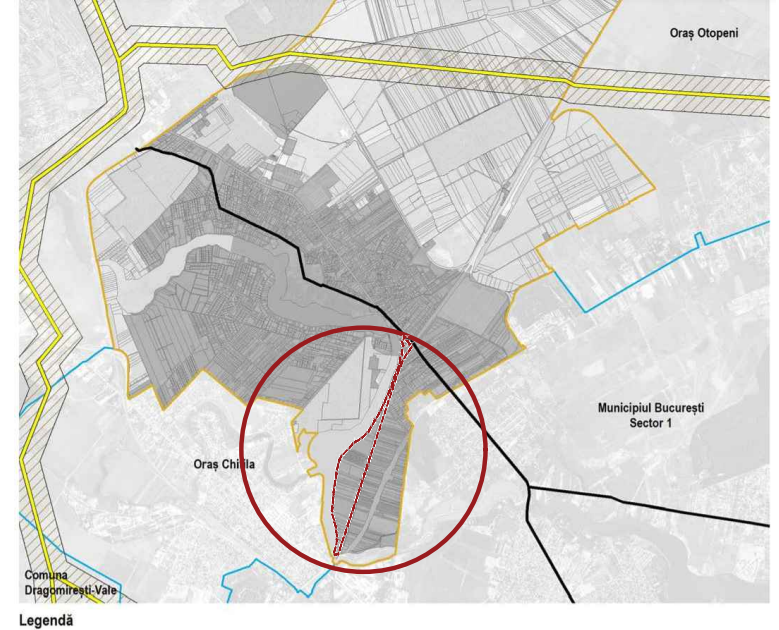


Figura 235 - Rețele tehnico-edilitare majore

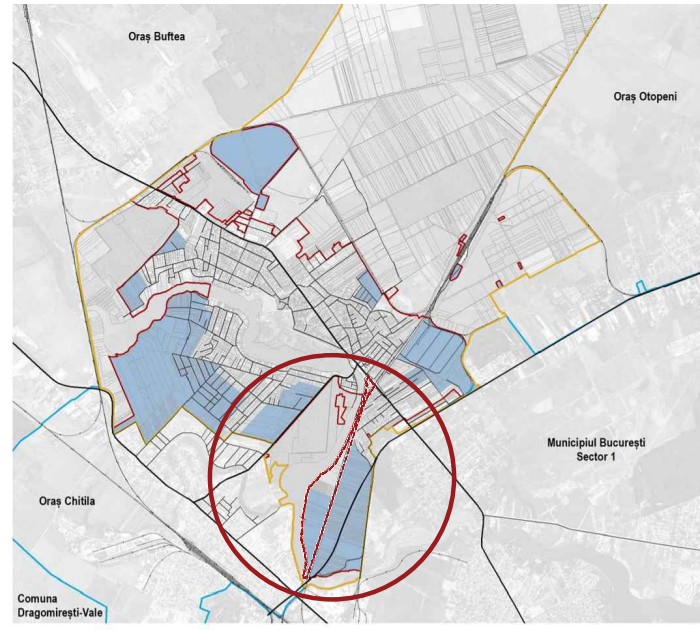


Figura 240 - Deservirea intravilanului Comunei Mogoșoia cu sistem centralizat de alimentare cu apă

Legendă

Limite	Infrastructură de transport	Echipearea cu sistem centralizat de alimentare cu apă
□ Limită administrativă Comuna Mogoșoia	— Rețea principală de circulații	■ Zone nedeservite de rețea publică de alimentare cu apă
□ Limită intravilan	— Rețea secundară de circulații	0 0,5 1 1,5 2 km
□ Limită intravilan 2014	— Cale ferată	

Figura 225 - Coridoarele TEN-T Rin - Dunare și Orient - Mediterana de est, prioritare pentru perioada 2014-2020, la nivelul județului Ilfov
Sursă: <http://ec.europa.eu/transport/infrastructure/tenctec/portal/mapmaps.html>